

## Catalogue des formations 2015

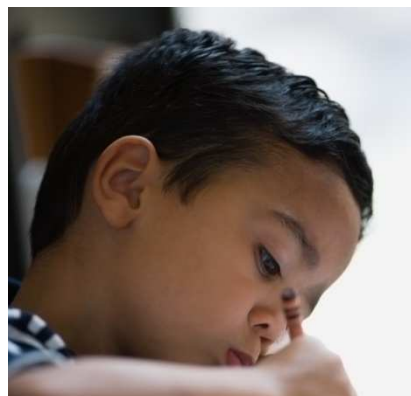
### Paris

**Inscriptions** : Aude Bioche : 06 63 61 85 22 / inscription@anae-formations.com

**Renseignements** : Hedwige de Maigret : 06 45 41 96 61 / hdm@anae-formations.com

Adresse de correspondance A.N.A.E Formations : 10 rue des Glaieuls - 77300 FONTAINEBLEAU

Numéro d'agrément d'organisme de formation : 11 75 46705 75



## SOMMAIRE

- Page 3 : méthodes mises en œuvre  
Page 4 à 21 : programmes prévisionnels par thèmes  
Page 22 : bulletin d'inscription  
Page 23 et 24 : modalités pratiques & conditions d'inscription

## CALENDRIER PAR THEMES

Les troubles du développement	Ateliers pratiques & thérapeutiques	Les tests : méthodologie et pratique clinique
<p><b>Dyspraxies du développement et Troubles d'Acquisition de la Coordination : des outils et des aides</b></p> <ul style="list-style-type: none"><li>14, 15 et 16 janvier 2015</li><li>3, 4 et 5 juin 2015</li><li>9, 10 et 11 septembre 2015</li><li>9, 10 et 11 décembre 2015</li></ul>	<p><b>Remédiations cognitives : des modèles à la pratique</b></p> <ul style="list-style-type: none"><li>7, 8 et 9 janvier 2015</li><li>3, 4 et 5 juin 2015</li><li>16, 17 et 18 septembre 2015</li><li>16, 17 et 18 décembre 2015</li></ul>	<p><b>Approche clinique et théorique du WISC-IV (*)</b></p> <ul style="list-style-type: none"><li>12 et 13 février 2015</li><li>30 septembre et 1<sup>er</sup> octobre 2015</li></ul>
<p><b>Enfant agité, TDAH et troubles des fonctions exécutives</b></p> <ul style="list-style-type: none"><li>11, 12 et 13 mars 2015</li><li>23, 24 et 25 juin 2015</li><li>17, 18 et 19 novembre 2015</li></ul>	<p><b>Orientation scolaire : du bilan à la réussite</b></p> <ul style="list-style-type: none"><li>1<sup>er</sup>, 2 et 3 juillet 2015</li></ul>	<p><b>WPPSI-IV : examen clinique du jeune enfant (*) NOUVEAU</b></p> <ul style="list-style-type: none"><li>2 et 3 avril 2015</li><li>22 et 23 octobre 2015</li></ul>
<p><b>Troubles du calcul et difficultés en mathématiques</b></p> <ul style="list-style-type: none"><li>11, 12 et 13 février 2015</li><li>22, 23 et 24 septembre 2015</li></ul>	<p><b>Difficultés d'apprentissage chez l'enfant : outils et aides en orthopédagogie</b></p> <ul style="list-style-type: none"><li>28 et 29 janvier 2015</li><li>30 septembre et 1<sup>er</sup> octobre 2015</li></ul>	<p><b>Approche clinique et théorique du KABC-II (*)</b></p> <ul style="list-style-type: none"><li>2 et 3 avril 2015</li><li>16 et 17 décembre 2015</li></ul>
<p><b>Les troubles du langage oral et écrit : diagnostics et prises en charge</b></p> <ul style="list-style-type: none"><li>24, 25 et 26 mars 2015</li><li>4, 5 et 6 novembre 2015</li></ul>	<p><b>Abord neuropsychologique des Dys et du projet thérapeutique</b></p> <ul style="list-style-type: none"><li>5 et 6 mars 2015</li></ul>	<p><b>Le bilan neuropsychologique de l'enfant : NEPSY-II et outils complémentaires (*)</b></p> <ul style="list-style-type: none"><li>27, 28 et 29 janvier 2015</li><li>5, 6 et 7 mai 2015</li><li>13, 14 et 15 octobre 2015</li></ul>
<p><b>Troubles Dys et neuropsychologie de l'enfant : approche pluridisciplinaire</b></p> <ul style="list-style-type: none"><li>24, 25, 26 et 27 février 2015</li><li>14, 15, 16 et 17 avril 2015</li><li>16, 17, 18 et 19 juin 2015</li><li>6, 7, 8 et 9 octobre 2015</li></ul>	<p><b>Etudes de cas : ateliers pratiques interdisciplinaires autour de situations réelles NOUVEAU</b></p> <ul style="list-style-type: none"><li>29 et 30 avril 2015</li><li>12 et 13 novembre 2015</li></ul>	<p><b>EDA : nouvelle BREV - évaluation des fonctions cognitives et des apprentissages</b></p> <ul style="list-style-type: none"><li>23 janvier 2015</li><li>1<sup>er</sup> septembre 2015</li></ul>
<p><b>Autisme : savoirs et savoir-faire</b></p> <ul style="list-style-type: none"><li>20, 21 et 22 mai 2015</li><li>24, 25 et 26 novembre 2015</li></ul>	<p><b>Troubles de la lecture : diagnostics et prises en charge NOUVEAU</b></p> <ul style="list-style-type: none"><li>23 et 24 avril 2015</li></ul>	<p><b>L'UDN -II : examen de la pensée logico-mathématique (*) NOUVEAU</b></p> <ul style="list-style-type: none"><li>23 et 24 juin 2015</li><li>8 et 9 décembre 2015</li></ul>



(\*) Formations en partenariat avec les ECPSA. Réduction de 10% sur l'achat des outils concernés – sous réserve des conditions générales de vente des ECPSA. Cette réduction est valable uniquement sur les tests et solutions de remédiation objets de la formation, sur présentation de l'attestation de présence à la formation dans le mois qui suit la formation, et est accessible uniquement aux professionnels habilités à utiliser les tests concernés. Hors nouveautés et non cumulable avec d'autres offres promotionnelles en cours. Les Editions du Centre de Psychologie Appliquée - 15 rue Henry Rol Tanguy - 93100 MONTREUIL Tél. : +33 (0)1 43 62 30 00 - Fax : +33 (0)1 43 62 30 05 – www.ecpsa.fr

**Inscriptions** : Aude Bioche : 06 63 61 85 22 / inscription@anae-formations.com

**Renseignements** : Hedwige de Maigret : 06 45 41 96 61 / hdm@anae-formations.com

Adresse de correspondance A.N.A.E Formations : 10 rue des Glaieuls - 77300 FONTAINEBLEAU

Numéro d'agrément d'organisme de formation : 11 75 46705 75

[www.anae-revue.com](http://www.anae-revue.com)



## METHODES MISES EN ŒUVRE

- **La méthode de formation** permet d'accueillir et de travailler avec différentes disciplines et publics variés : personnel soignant hospitalier (centres de référence TA), personnels de l'Education nationale (IUFM et psychologues scolaires), étudiants de second cycle (Université), professionnels dans le cadre de formations continues publiques ou privées. La supervision scientifique de cette méthode est assurée par plusieurs membres du comité éditorial de la revue ANAE.
- **L'objectif premier** est de délivrer aux stagiaires l'essentiel des connaissances théoriques et pratiques dans le domaine du développement cognitif et de sa mesure, des troubles des apprentissages et/ou de troubles plus spécifiques. Les séances de formation s'appuient essentiellement sur des présentations de type Powerpoint intégrant les savoirs théoriques requis et les éléments visuels nécessaires (documents audios, schémas, images, vidéos, photos). Chaque séance de formation s'articule autour d'un ou plusieurs cas cliniques qui sont mis en lien avec les principales connaissances théoriques.
- **Pour les sessions de formation aux outils**, un temps important est consacré à la présentation et manipulation de l'outil concerné. L'interprétation des résultats psychométriques est approfondie. Un corpus de compte-rendus écrits conçu pour la formation est présenté et remis aux participants.
- **L'ensemble des cours** est transmis aux participants au terme de la formation, de nombreux documents annexes sont également distribués au cours de chaque formation.
- **Enfin, une grille d'évaluation des connaissances** peut être proposée pour permettre aux stagiaires d'optimiser leur mémorisation. Une fiche d'évaluation de la formation est adressée aux stagiaires, par courrier électronique, quelques jours après la formation.

# A.N.A.E. formations

## Les dyspraxies du développement et Troubles d'Acquisition de la Coordination : des outils et des aides

### Public :

Psychologues,  
neuropsychologues,  
médecins,  
psychomotriciens/nes,  
ergothérapeutes,  
orthophonistes,  
enseignants, personnel  
de l'éducation et autres  
professionnels de santé.

### Pré-requis :

Pas de pré-requis  
particulier

### Dates :

14, 15 et 16 janvier 2015  
ou 3, 4 et 5 juin 2015  
ou 9, 10 et 11 septembre  
2015  
ou 9, 10 et 11 décembre  
2015

### Durée :

3 jours / 21 heures

### Tarifs :

Etablissements :  
730 €  
Individuels :  
660 €  
Individuels abonnés à la  
revue :  
594 €

### Objectifs

Circonscrire le périmètre théorique et clinique des dyspraxies et TAC  
Délimiter et identifier les rôles et places des différents professionnels  
Promouvoir un langage commun  
Présenter et expliquer les aides pédagogiques et thérapeutiques

### Programme prévisionnel

#### Journée 1

##### *Introduction et aspects généraux*

- Etat des lieux en clinique infantile : vers une unité des pratiques ?
- Difficultés, retards et troubles des apprentissages : variété & étiologies
- L'examen psychologique de l'enfant – pierre angulaire du dispositif de soin ?

##### *Approche clinique des dyspraxies de l'enfant*

- Les dyspraxies au sein des dys
- Sémiologie
- Grands principes de prise en charge

#### Journée 2

##### *Aménagements, aides et compensations : des nécessités aux limites*

- Rôle des enseignants dans la chaîne diagnostique : le repérage et les aménagements
- Finalités, définition et proposition des aménagements pédagogiques

##### *Les dyspraxies de l'enfant : entre neurologie et psychomotricité*

- Approche psychomotrice et neurologique de la dyspraxie : regards croisés
- Illustration par des études de cas - Discussion interactive et conclusion

#### Journée 3

##### *Dépistage des troubles neurovisuels et diagnostic différentiel*

- Sémiologie des troubles neurovisuels
- Dépistage : démarche et méthode
- Diagnostic différentiel avec les troubles praxiques

##### *L'ergothérapie avec les enfants dyspraxique : une approche sur mesure*

- Ergothérapie et enfants dyspraxiques : principes, méthode, illustrations
- Face aux difficultés, des adaptations et des outils
- La production d'écrits et l'ordinateur : du prêt-à-porter au sur-mesure – Etude de cas

### Intervenants

- **Michèle Cerisier**, ergothérapeute, Institut Protection de l'Enfance et Accompagnement des Familles, Poitiers
- **Ingrid Zammouri**, Psychomotricienne, Service de Psychiatrie de l'enfant et de l'adolescent, G.H. Pitié-Salpêtrière, Paris
- **Sylvie Chokron**, neuropsychologue, PhD, Directrice de Recherches, CNRS Responsable de l'Unité Fonctionnelle Vision et Cognition, Service de Neurologie, Fondation Ophthalmologique Rothschild, Paris
- **Corinne Gardie**, enseignante spécialisée, Conseiller Pédagogique de Circonscription A.S.H. dans le Rhône en charge des dossiers de la surdité et des TSA
- **Sibylle Gonzalez-Monge**, neurologue, Comité éditorial ANAE, Service de rééducation pédiatrique, Centre de référence troubles des apprentissages, Hospices civiles de Lyon
- **Alain Pouhet**, médecin MPR, Responsable médical du SESSAD "DYS" DELTA 16 Dispositif d'Expertise et de Liaison pour les Troubles d'Apprentissages pour la Charente
- **Léonard Vannetzel**, psychologue, rédacteur en chef adjoint ANAE, responsable des programmes ANAE Formations, membre fondateur APPEA - Association de Psychologie et Psychopathologie de l'Enfant et de l'Adolescent, pratique libérale

**Inscriptions** : Aude Bioche : 06 63 61 85 22 / inscription@anae-formations.com

**Renseignements** : Hedwige de Maigret : 06 45 41 96 61 / hdm@anae-formations.com

Adresse de correspondance A.N.A.E Formations : 10 rue des Glaieuls - 77300 FONTAINEBLEAU

Numéro d'agrément d'organisme de formation : 11 75 46705 75

[www.anae-revue.com](http://www.anae-revue.com)

# A.N.A.E. formations

## Enfant agité, TDAH et troubles des fonctions exécutives

### Public :

Psychologues,  
neuropsychologues,  
médecins,  
psychomotriciens/nes,  
ergothérapeutes,  
orthophonistes,  
enseignants, personnel  
de l'éducation et autres  
professionnels de santé.

### Pré-requis :

Pas de pré-requis  
particulier

### Dates :

11, 12 et 13 mars 2015  
ou 23, 24 et 25 juin 2015  
ou 17, 18 et 19  
novembre 2015

### Durée :

3 jours / 21 heures

### Tarifs :

Etablissements :  
730 €  
Individuels :  
660 €  
Individuels abonnés à la  
revue :  
594 €

### Objectifs

Comprendre et circonscrire le périmètre théorique et clinique du TDAH  
Délimiter et identifier les rôles et places des différents professionnels  
Comprendre et assimiler les principes de l'évaluation / du diagnostic  
Présenter et expliquer les aides pédagogiques et thérapeutiques

### Programme prévisionnel

#### Journée 1

*Introduction – aspects généraux*

- Les attentions et leurs troubles : une nébuleuse syndromique ?
- Une note de la HAS – conduites à tenir avec un enfant présentant un Tda/h
- Les 4 typologies de modèles théoriques : pour une approche biopsychosociale

*TDAH : l'évaluation neuropsychologique*

- Difficultés du diagnostic
- Exploration neuropsychologique et principales épreuves
- Batteries d'évaluation attention fonctions exécutives : TEA-Ch et NEPSY-II
- Cas cliniques
- Recommandations

#### Journée 2

*La démarche du neuropédiatre*

- Approche diagnostique des troubles attentionnels - Comorbidité et troubles associés
- Les prescriptions du neuropédiatre : de l'aide psychologique au médicament
- Le suivi de quelques enfants traités pour un déficit attentionnel - Vignettes cliniques

*Etudes de cas*

#### Journée 3

*Instabilité de l'enfant : de la caractérisation du trouble aux différents types d'aide*

- Un bilan : pour quoi faire ? Quels objectifs ? Quelles épreuves ?
- Les accompagnements psychologiques de l'enfant agité
- Développement des habiletés parentales et guidance

*Prise en charge de l'enfant présentant un Tda/h : outils de remédiation cognitive Cogmed® et Cognibulle®*

- Revue de littérature, les fondements théoriques
- Utilité et pratique clinique - Etude de cas

### Intervenants

- **Delphine Bachelier**, psychologue spécialisée en neuropsychologie, Editions du Centre de Psychologie Appliquée, Centre de diagnostic de l'hôpital Hôtel Dieu - APHP, Enseignante Ecole de Psychologue Praticiens
- **Alain Pouhet**, médecin MPR, Responsable médical du SESSAD "DYS" DELTA 16 Dispositif d'Expertise et de Liaison pour les Troubles d'Apprentissages pour la Charente
- **Georges Cognet**, psychologue clinicien, Professeur à l'Ecole de Psychologues Praticiens – Paris – Expert Editions du Centre de Psychologie Appliquée
- **Magali de Longueville**, Psychologue spécialisée en neuropsychologie, centre de référence troubles des apprentissages, Hôpital Raymond Poincaré, Garches
- **Emilie Schlumberger**, neuropédiatre, responsable du centre de référence troubles du langage et des apprentissages, hôpital Raymond-Poincaré, Garches
- **Léonard Vannetzel**, psychologue, rédacteur en chef adjoint ANAE, responsable des programmes ANAE Formations, membre fondateur APPEA - Association de Psychologie et Psychopathologie de l'Enfant et de l'Adolescent, pratique libérale

**Inscriptions :** Aude Bioche : 06 63 61 85 22 / inscription@anae-formations.com

**Renseignements :** Hedwige de Maigret : 06 45 41 96 61 / hdm@anae-formations.com

Adresse de correspondance A.N.A.E Formations : 10 rue des Glaieuls - 77300 FONTAINEBLEAU

Numéro d'agrément d'organisme de formation : 11 75 46705 75

[www.anae-revue.com](http://www.anae-revue.com)

# A.N.A.E. formations

## Troubles du calcul et difficultés en mathématiques

### Public :

Psychologues,  
neuropsychologues,  
médecins,  
psychomotriciens/nes,  
ergothérapeutes,  
orthophonistes,  
enseignants, personnel  
de l'éducation et autres  
professionnels de santé.

### Pré-requis :

Pas de pré-requis  
particulier

### Dates :

11, 12 et 13 février 2015  
ou 22, 23 et 24  
septembre 2015

### Durée :

3 jours / 21 heures

### Tarifs :

Etablissements :  
730 €  
Individuels :  
660 €  
Individuels abonnés à la  
revue :  
594 €

### Objectifs

Comprendre et circonscrire le périmètre théorique et clinique des troubles du calcul  
Comprendre et approfondir le développement du nombre et des habiletés numériques chez l'enfant  
Délimiter et identifier les rôles et places des différents professionnels  
Présenter et expliquer les aides pédagogiques et thérapeutiques

### Programme prévisionnel

#### Journée 1

*Le nombre et le réel : du normal au pathologique*

- Au commencement était le nombre ? de la fourmi à l'esprit
- Dyscalculie : la bosse des maths suffit-elle ?
- Enfants en souffrance avec le nombre : sont-ils dyscalculiques ?

*Evaluer et comprendre les difficultés d'apprentissage en mathématiques*

- Les grands principes de l'évaluation et les acteurs impliqués
- Les outils pour l'examen de la pensée logique et mathématique
- L'UDN-II en détail
- Le Tedi-maths et le Zareki-R

#### Journée 2

*Illustrations cliniques et évaluation de difficultés d'apprentissage en mathématiques*

*Observer et comprendre la pensée de l'enfant*

- Questions pratiques, techniques et épistémologiques
- Les problèmes de Gaston Mialaret

*La découverte et l'apprentissage des fractions*

- Une situation problème de fractions...
- Quelles sont les difficultés les plus courantes dans l'apprentissage des fractions ?
- Quelles activités mettre en place pour surmonter ces difficultés ?
- Illustration concrète : une séquence pédagogique

#### Journée 3

*Les aides et aménagements pédagogiques pour construire et utiliser le nombre*

- Les différents troubles mathématiques et les erreurs qui y sont liées
- Des remédiations possibles : leurs principes de base
- Des remédiations pour construire le nombre & pour calculer

*Les aides et aménagements pédagogiques pour résoudre des problèmes*

- Les résistances - L'activité en classe
- L'analyse de la tâche pour différencier ses remédiations - Synthèse

### Intervenants

- **Françoise Duquesne-Belfais**, *enseignant chercheur en didactique des mathématiques, Docteur en sciences de l'éducation, Maître de conférence honoraire de l'INS HEA, Suresnes*
- **Louis-Adrien Eynard**, *psychologue, membre fondateur APPEA, chargé d'enseignement Université Paris-Descartes – Centre Claude Bernard, Paris*
- **Nolwenn Guedin**, *enseignante spécialisée option C, au SESSAD HM du pôle sensori-moteur du Clos Chauveau de Dijon - Formatrice ponctuelle en formation des AVS, en CAPASH et en formation continue du Premier Degré*
- **Claire Meljac**, *psychologue, Dr. en Psychologie, Unité de Psychologie et Psychopathologie de l'Enfant et de l'Adolescent, hôpital Sainte-Anne, Paris, Espace Deep-Clisson, Paris*
- **Léonard Vannetzel**, *psychologue, rédacteur en chef adjoint ANAE, responsable des programmes ANAE Formations, membre fondateur APPEA - Association de Psychologie et Psychopathologie de l'Enfant et de l'Adolescent, pratique libérale*

**Inscriptions :** Aude Bioche : 06 63 61 85 22 / inscription@anae-formations.com

**Renseignements :** Hedwige de Maigret : 06 45 41 96 61 / hdm@anae-formations.com

Adresse de correspondance A.N.A.E Formations : 10 rue des Glaieuls - 77300 FONTAINEBLEAU

Numéro d'agrément d'organisme de formation : 11 75 46705 75

[www.anae-revue.com](http://www.anae-revue.com)

# A.N.A.E. formations

## Troubles du langage oral et écrit : diagnostic et prise en charge

### Public :

Psychologues,  
neuropsychologues,  
médecins,  
psychomotriciens/nes,  
ergothérapeutes,  
orthophonistes,  
enseignants, personnel  
de l'éducation et autres  
professionnels de santé.

### Pré-requis :

Pas de pré-requis  
particulier

### Dates :

24, 25 et 26 mars 2015  
ou 4, 5 et 6 novembre  
2015

### Durée :

3 jours / 21 heures

### Tarifs :

Etablissements :  
730 €  
Individuels :  
660 €  
Individuels abonnés à la  
revue :  
594 €

### Objectifs

Comprendre et circonscrire le périmètre théorique et clinique des troubles du langage  
Délimiter et identifier les rôles et places des différents professionnels  
Promouvoir un langage commun  
Présenter et expliquer les aides pédagogiques et thérapeutiques

### Programme prévisionnel

#### Journée 1

*Développement normal et pathologique du langage*

- De la communication au langage écrit, des compétences qui prennent le temps de s'installer
- Comment comprendre des retards d'acquisition ou distorsions du langage oral et/ou écrit

*Les psychologues, le langage... et les autres*

- L'interdisciplinarité après 2005 : un aperçu du monde médico-social
- Les psychologues et le langage : compétences et limites
- Situations cliniques

#### Journée 2

*De la plainte à la compréhension des troubles : démarche diagnostique*

- La démarche diagnostique en orthophonie
- Illustration avec des outils étalonnés pour l'évaluation des compétences en communication, langage oral et écrit

*EVALO 2-6 : parcours vers un diagnostic*

- EVALO 2-6 : une petite révolution
- Edouard, 4 ans 1 mois : un enfant à comprendre

#### Journée 3

*Les outils pour prise en charge et adaptations scolaires*

- Des aides pédagogiques face aux difficultés ou troubles du langage oral et écrit
- Un exemple de prise en charge pour aider à l'émergence des compétences langagières et cognitives

*REDLEC : rééducation de la lecture par un programme d'oralisation*

- Présentation d'un protocole de rééducation des pathologies développementales de la lecture
- Illustrations cliniques
- Questions et synthèse de la formation

### Intervenants

- Fabienne Bigouret**, orthophoniste, Service de psychiatrie de l'enfant et de l'adolescent, Paris, Université Pierre-et-Marie-Curie, pratique libérale, Conflans
- Emilie Coudougnan**, orthophoniste, service de psychiatrie de l'enfant et de l'adolescent, hôpital Necker Enfants-malades, pratique libérale, Paris, membre du comité scientifique et technique de l'ANCRA
- Corinne Gardie**, enseignante spécialisée, Conseiller Pédagogique de Circonscription A.S.H. dans le Rhône en charge des dossiers de la surdité et des TSA
- Emilie Schlumberger**, neuropédiatre, responsable du centre de référence troubles du langage et des apprentissages, hôpital Raymond-Poincaré, Garches
- Sylvie Raynaud**, orthophoniste, docteur en psychologie, chargée d'enseignement Université Blaise Pascal, Clermont-Ferrand
- Didier Roch**, orthophoniste, SESSD, Bonneuil sur Marne
- Léonard Vannetzel**, psychologue, rédacteur en chef adjoint ANAE, responsable des programmes ANAE Formations, membre fondateur APPEA - Association de Psychologie et Psychopathologie de l'Enfant et de l'Adolescent, pratique libérale

**Inscriptions** : Aude Bioche : 06 63 61 85 22 / inscription@anae-formations.com

**Renseignements** : Hedwige de Maigret : 06 45 41 96 61 / hdm@anae-formations.com

Adresse de correspondance A.N.A.E Formations : 10 rue des Glaieuls - 77300 FONTAINEBLEAU

Numéro d'agrément d'organisme de formation : 11 75 46705 75

[www.anae-revue.com](http://www.anae-revue.com)

# A.N.A.E. formations

## Troubles Dys & neuropsychologie de l'enfant : approche pluridisciplinaire

### Public :

Psychologues, neuropsychologues, médecins, psychomotriciens/nes, ergothérapeutes, orthophonistes, enseignants, personnel de l'éducation et autres professionnels de santé.

### Pré-requis :

Pas de pré-requis particulier

### Dates :

24, 25, 26 et 27 février 2015  
ou 14, 15, 16 et 17 avril 2015  
ou 16, 17, 18 et 19 juin 2015  
ou 6, 7, 8 et 9 octobre 2015

### Durée :

4 jours / 28 heures

### Tarifs :

Etablissements : 980 €  
Individuels : 890 €  
Individuels abonnés à la revue : 801 €

### Objectifs

Etat des lieux théorique et clinique complet sur les Troubles Dys  
Mise en perspective des places et rôles des différents professionnels  
Proposer les méthodologies diagnostiques appropriées au cas par cas  
Présenter et expliquer les aides et outils pédagogiques et thérapeutiques  
Echanger entre professionnels de disciplines différentes

### Programme prévisionnel

#### Journée 1

*Handicaps cognitifs - 8 ans après 2005 : où en est-on ?*  
Troubles des apprentissages et variétés cliniques : études de cas  
Le temps des bilans : parcours diagnostique ou parcours du combattant ?

#### Journée 2

*Troubles du calcul et du développement logico-mathématique*

- Présentation des difficultés en mathématiques/calcul : dyscalculie ou innumérisme
- Les chemins du nombre - La dyscalculie : un problème de définition ?
- Illustration des différentes situations cliniques & panorama des outils disponibles

*Le langage oral, des processus dynamiques au carrefour de la linguistique, du cognitif et de la psyché*

- La communication : terreau de l'émergence du langage
- Développement des structures linguistiques : difficultés, retards et troubles

#### Journée 3

*Le langage écrit : un code qui prend appui sur les compétences en langage oral*

- Les mécanismes pour l'acquisition du principe alphabétique
- Les dessous d'un code arbitraire, en lecture et en transcription
- Les difficultés, retards et troubles en langage écrit

*Aménagements, aides et compensations pour l'enfant avec troubles des apprentissages*

- Rôle des enseignants dans la chaîne diagnostique
- Le retentissement des troubles TSA sur les tâches scolaires
- Finalités et définition des aménagements pédagogiques & propositions

#### Journée 4

*Dyspraxies et troubles d'acquisition de la coordination*

- Les dyspraxies au sein des dys - Sémiologie des dyspraxies & principes de prise en charge

*L'ergonomie au secours des élèves et de leurs difficultés d'apprentissage*

- Définition de l'ergonomie - Pour une approche comportementale des dys
- Troubles d'origine génétique ? Psychologique ? Comportementale ?

### Intervenants

- Fabienne Bigouret**, orthophoniste, service de psychiatrie de l'enfant et de l'adolescent, hôpital Pitié-Salpêtrière, Université Pierre-et-Marie-Curie, pratique libérale, Conflans
- Nolwenn Guedin**, enseignante spécialisée option C, au SESSAD HM du pôle sensori-moteur du Clos Chauveau de Dijon - Formatrice ponctuelle en formation des AVS, en CAPASH et en formation continue du Premier Degré
- Didier Roch**, orthophoniste, SESSD, Bonneuil sur Marne
- Magali de Longueville**, psychologue spécialisée en neuropsychologie, centre de référence troubles des apprentissages, Hôpital Raymond Poincaré, Garches
- Nicole Delvolve**, ergonome du système scolaire, ex-Professeure des Universités, Toulouse II, auteur de « Mon enfant, cet élève » et « Tous les élèves peuvent apprendre »
- Louis-Adrien Eynard**, psychologue, membre fondateur APPEA, chargé d'enseignement Université Paris-Descartes – Centre Claude Bernard, Paris
- Corinne Gardie**, enseignante spécialisée, Conseiller Pédagogique de Circonscription A.S.H. dans le Rhône en charge des dossiers de la surdité et des TSA
- Alain Pouhet**, médecin MPR, Responsable médical du Sessad DYS Delta 16 Dispositif d'Expertise et de Liaison pour les troubles d'Apprentissages pour la Charente
- Léonard Vannetzel**, psychologue, rédacteur en chef adjoint ANAE, responsable des programmes ANAE Formations, membre fondateur APPEA - Association de Psychologie et Psychopathologie de l'Enfant et de l'Adolescent, pratique libérale

**Inscriptions :** Aude Bioche : 06 63 61 85 22 / inscription@anae-formations.com

**Renseignements :** Hedwige de Maigret : 06 45 41 96 61 / hdm@anae-formations.com

Adresse de correspondance A.N.A.E Formations : 10 rue des Glaieuls - 77300 FONTAINEBLEAU

Numéro d'agrément d'organisme de formation : 11 75 46705 75

[www.anae-revue.com](http://www.anae-revue.com)



# A.N.A.E. formations

## Autisme : savoirs & savoir-faire

### Public :

Psychologues,  
neuropsychologues,  
médecins,  
psychomotriciens/nes,  
ergothérapeutes,  
orthophonistes,  
enseignants, personnel  
de l'éducation et autres  
professionnels de santé.

### Pré-requis :

Pas de pré-requis  
particulier

### Dates :

20, 21 et 22 mai 2015  
ou  
24, 25 et 26 novembre  
2015

### Durée :

3 jours / 21 heures

### Tarifs :

Etablissements :  
730 €  
Individuels :  
660 €  
Individuels abonnés à la  
revue :  
594 €

### Objectifs

Comprendre et intégrer l'état des connaissances sur l'autisme  
Comprendre les sensorialités spécifiques à l'autisme et leurs conséquences au  
quotidien comme dans les environnements sociaux  
Couvrir les enjeux et modalités de la scolarisation des enfants autistes  
Comprendre les fondements et les principes des techniques éducatives et  
comportementales

### Programme prévisionnel

#### Journée 1

*Autisme : avancées scientifiques et état des connaissances*

- Autisme et TED : célébrons la divergence
- La triade autistique : de quoi parle-t-on ?
- Du génome à l'esprit : où en est-on ?
- Que nous apprennent les personnes avec autisme : florilège de témoignages
- La sensorialité au centre du tableau : vers une phénoménologie de l'autisme ?

*Démarche diagnostique dans l'autisme : recommandations et outils*

- Les recommandations de la Haute Autorité de Santé
- Diagnostic clinique et gold standard
- Les outils de l'évaluation : l'ADI-R, l'ADOS, le Vineland
- Outils complémentaires : la BECS, le KABC-II

#### Journée 2

*A propos de l'inclusion de l'enfant avec autisme :*

- Les données de la recherche sur l'inclusion scolaire
- Collaboration parents et professionnels ou comment rendre effective l'inclusion scolaire
- Troubles du développement et évaluation scolaire : du pourquoi au comment ?

*Les particularités des élèves avec autisme*

- Triade autistique et fonctionnement cognitif spécifique : mise en place de stratégies scolaires adaptés
- Apprendre malgré les particularités sensorielles et les difficultés motrices

#### Journée 3

*Profils langagiers et approches orthophoniques plurielles dans les TSA*

- Sémiologie langagière
- Démarche et principes de l'évaluation orthophonique
- Fondements de la communication sociale
- Variété des approches orthophoniques pour une intervention individualisée et concertée de la personne avec autisme.

*La méthode TEACCH : principes et applications avec l'enfant autiste*

- Présentation de la méthode TEACCH : bref historique, valeurs, principes et objectifs
- L'éducation structurée
- Exemples d'applications

### Intervenants

- **Fabienne Bigouret**, orthophoniste, service de psychiatrie de l'enfant et de l'adolescent, hôpital Pitié-Salpêtrière, Université Pierre-et-Marie-Curie, pratique libérale, Conflans
- **Lydie Laurent**, enseignante spécialisée - Troubles cognitifs – Autismes, formatrice ASH Adaptation scolaire et Scolarisation des enfants Handicapés, formatrice référente Autisme et autres TED - Région Rhône Alpes
- **Nathalie Courtois**, Orthophoniste, Centre Ressource Autisme Région Centre, représentante des orthophonistes de l'Association Nationale des Centres Ressources Autisme, ANCRA
- **Isabelle Carteau**, Dr. en Sciences de la Vie et de la Santé, Psychologue, Centre Ressource Autisme de Tours
- **Marguy Majeres**, ergothérapeute, Thonon les Bains
- **Léonard Vannetzel**, psychologue, rédacteur en chef adjoint ANAE, responsable des programmes ANAE Formations, membre fondateur APPEA - Association de Psychologie et Psychopathologie de l'Enfant et de l'Adolescent, pratique libérale

**Inscriptions :** Aude Bioche : 06 63 61 85 22 / inscription@anae-formations.com

**Renseignements :** Hedwige de Maigret : 06 45 41 96 61 / hdm@anae-formations.com

Adresse de correspondance A.N.A.E Formations : 10 rue des Glaieuls - 77300 FONTAINEBLEAU

Numéro d'agrément d'organisme de formation : 11 75 46705 75

[www.anae-revue.com](http://www.anae-revue.com)

## Remédiations cognitives : des modèles à la pratique

### Public :

Psychologues,  
neuropsychologues,  
médecins,  
psychomotriciens/nes,  
ergothérapeutes,  
orthophonistes,  
enseignants, personnel  
de l'éducation et autres  
professionnels de santé.

### Pré-requis :

Pas de pré-requis  
particulier

### Dates :

7, 8 et 9 janvier 2015  
ou 3, 4 et 5 juin 2015  
ou 16, 17 et 18  
septembre 2015  
ou 16, 17 et 18 décembre  
2015

### Durée :

3 jours / 21 heures

### Tarifs :

Etablissements :  
730 €  
Individuels :  
660 €  
Individuels abonnés à la  
revue :  
594 €

### Objectifs

Présenter l'état des connaissances théoriques  
Couvrir le panel des principales remédiations existant  
Savoir choisir la remédiation utile et pertinente  
Présenter les profils et évolutions d'enfants ayant suivi les différentes remédiations

### Programme prévisionnel

#### Journée 1

*Introduction : Modèles théoriques*

- Du bilan à la prise en charge : dégager des pistes d'intervention après un bilan psychométrique
- Remédiations cognitives : objectifs et méthodologie
- Modèles des fonctions cognitives clés dans l'apprentissage : attention, mémoire de travail et fonctions exécutives

*Cogmed : programme de remédiation cognitive de la mémoire de travail*

- Revue de la littérature
- Méthode

#### Journée 2

*Prise en charge des habiletés logico-mathématiques*

- Remédier aux troubles de la pensée logique : principes fondamentaux
- Études de cas

*Cognibulle : méthode « intégrative » centrée sur l'attention, la mémoire de travail et les fonctions exécutives*

- Présentation du programme
- Clés d'interprétation des profils

*Prise en charge de l'attention et des fonctions exécutives*

- Etudes de cas

#### Journée 3

*Le geste mental de l'attention : origine pédagogique des apprentissages*

- Définitions
  - Les principaux moyens de remédiation proposée par la Gestion Mentale
- Au delà de la remédiation : stratégies d'aménagement de l'environnement*
- Présentation du Profil Sensoriel et de son application clinique

### Intervenants

- **Delphine Bachelier**, psychologue spécialisée en neuropsychologie, Editions du Centre de Psychologie Appliquée, Centre de diagnostic de l'hôpital Hôtel Dieu - APHP, Enseignante Ecole de Psychologue Praticiens
- **Hélène Prado de Oliveira**, Psychologue, Conseil clinique - Chargée de congrès, ECPA, Montreuil
- **Louis-Adrien Eynard**, psychologue, membre fondateur APPEA, chargé d'enseignement Université Paris-Descartes – Centre Claude Bernard, Paris
- **Elsa Caron**, psychologue spécialisée en neuropsychologie, MPR Pitié-Salpêtrière, chargée d'enseignement Université Pierre-et-Marie-Curie
- **Magali de Longueville**, Psychologue spécialisée en neuropsychologie, centre de référence troubles des apprentissages, Hôpital Raymond Poincaré, Garches
- **Dorothée Muraro**, orthopédagogue, docteur en philosophie, chargée de la rééducation des structures d'apprentissage pour enfants, adolescents et adultes

**Inscriptions** : Aude Bioche : 06 63 61 85 22 / inscription@anae-formations.com

**Renseignements** : Hedwige de Maigret : 06 45 41 96 61 / hdm@anae-formations.com

Adresse de correspondance A.N.A.E Formations : 10 rue des Glaieuls - 77300 FONTAINEBLEAU

Numéro d'agrément d'organisme de formation : 11 75 46705 75

## Orientation scolaire : du bilan à la réussite

### Public :

Psychologues,  
neuropsychologues,  
médecins,  
psychomotriciens/nes,  
ergothérapeutes,  
orthophonistes,  
enseignants, personnel  
de l'éducation et autres  
professionnels de santé.

### Pré-requis :

Pas de pré-requis  
particulier

### Dates :

1<sup>er</sup>, 2 et 3 juillet 2014

### Durée :

3 jours / 21 heures

### Objectifs

Connaître le panorama des approches standardisées de l'orientation  
Maîtriser les principes et enjeux des approches qualitatives  
Connaître et utiliser les outils standardisés pour le bilan d'orientation  
Développer une méthodologie de conception et de réalisation d'outils sur mesure  
pour l'orientation

### Programme prévisionnel

#### Journée 1

*Introduction : Modèles théoriques et outils pour un bilan*

- Les théories et connaissances sur l'orientation scolaire
- Du bilan au projet – du projet au bilan
- Panorama des outils existant et méthode de réalisation sur mesure

*Des outils pour l'orientation*

- Principes de passation, de cotation et d'interprétation – rappel et mise à jour
- Illustration pratique du bilan
- Les outils : présentation détaillée IRMR-3, Alterego, Hexa3D, Neopir

#### Journée 2

*Fin de présentation des outils*

- IRMR-3, Alterego, Hexa3D, Neopir

*Le projet d'orientation – difficultés de projection des adolescents*

- Du bilan d'orientation au projet d'orientation
- Le counselling, pour une orientation active
- L'étude de la personnalité dans le bilan d'orientation : indispensable ou superflu ?

#### Journée 3

*Construire ses outils et les mettre en œuvre*

- Concevoir ses outils, les construire et les mettre en œuvre
- Atelier pratique autour de situations réelles

### Intervenants

- **Delphine Bachelier**, psychologue spécialisée en neuropsychologie, Enseignante Ecole de Psychologie Praticiens et Université Pierre-et-Marie-Curie - Editions du Centre de Psychologie Appliquée
- **Hugues Fauchoux**, psychologue, EPE – Ecole des Parents et des Educateurs
- **Dorothee Muraro**, orthopédagogue, docteur en philosophie, chargée de la rééducation des structures d'apprentissage pour enfants, adolescents et adultes
- **Louis-Adrien Eynard**, psychologue, membre fondateur APPEA, chargé d'enseignement Université Paris-Descartes – Centre Claude Bernard, Paris
- **Katia Terriot**, Conseillère d'Orientation-Psychologue, Chargée d'enseignement et de recherche, INETOP-CNAM, Paris

**Inscriptions** : Aude Bioche : 06 63 61 85 22 / inscription@anae-formations.com

**Renseignements** : Hedwige de Maigret : 06 45 41 96 61 / hdm@anae-formations.com

Adresse de correspondance A.N.A.E Formations : 10 rue des Glaieuls - 77300 FONTAINEBLEAU

Numéro d'agrément d'organisme de formation : 11 75 46705 75

[www.anae-revue.com](http://www.anae-revue.com)

## Difficultés d'apprentissage chez l'enfant : outils et aides en orthopédagogie

### Public :

Enseignants,  
orthophonistespsychologues,  
neuropsychologues,  
médecins,  
psychomotriciens/nes,  
ergothérapeutes,  
orthoptistes, personnel  
de l'éducation et autres  
professionnels de santé.

### Pré-requis :

Pas de pré-requis  
particulier

### Dates :

28 et 29 janvier 2015  
ou  
30 septembre et 1<sup>er</sup>  
octobre 2015

### Durée :

2 jours / 14 heures

### Objectifs

Etat des lieux des difficultés d'apprentissage chez un enfant à partir et au-delà du domaine scolaire (primaire, collège et lycée)  
Comprendre les stratégies à l'œuvre dans les différents apprentissages pour savoir les développer et les optimiser chez un enfant  
Délimiter et identifier son rôle auprès d'un apprenant  
Savoir créer des outils de travail personnalisés avec l'orthopédagogie

### Programme prévisionnel

#### Journée 1

##### Les stratégies d'apprentissage

- De la mécanique à la stratégie d'apprentissage : études de cas
- Exercices pratiques : compétences, connaissances, stratégies, comment les reconnaître ?

##### Savoir « faire-faire »

- Faciliter la mise au travail et l'« endurance » cognitive d'un apprenant
- Exercices pratiques : réagir à différents profils d'apprentissage

#### Journée 2

##### La difficulté de l'évaluation et de la notation

- Analyse de la tâche et de la cohérence des savoirs
- Du résultat à l'évaluation, de la note à l'appréciation
- Exercices pratiques : entraînement à l'évaluation et à la notation

##### Atelier création d'outils

- Travail en petits groupes sur quelques outils pédagogiques
- Elaboration d'un outil pédagogique personnalisé.

### Intervenants

- **Delphine Bachelier**, psychologue spécialisée en neuropsychologie, Enseignante Ecole de Psychologue Praticiens, Centre de diagnostic de l'hôpital Hôtel Dieu, Editions du Centre de Psychologie Appliquée
- **Dorothee Muraro**, orthopédagogue, docteur en philosophie, chargée de rééduquer et d'améliorer les stratégies d'apprentissage pour les enfants, adolescents et adultes.
- **Isabelle Malet**, professeur des écoles spécialisées, spécialisée en orthopédagogie.

**Inscriptions :** Aude Bioche : 06 63 61 85 22 / inscription@anae-formations.com

**Renseignements :** Hedwige de Maigret : 06 45 41 96 61 / hdm@anae-formations.com

Adresse de correspondance A.N.A.E Formations : 10 rue des Glaieuls - 77300 FONTAINEBLEAU

Numéro d'agrément d'organisme de formation : 11 75 46705 75

[www.anae-revue.com](http://www.anae-revue.com)

# A.N.A.E. formations

## Abord neuropsychologique des Dys et du projet thérapeutique

### Public :

Médecins, psychologues, ergothérapeutes, orthophonistes, psychomotriciens, orthoptistes, enseignants, médecins et infirmières scolaires, AVS, personnel de l'éducation et autres professionnels de santé.

### Pré-requis :

Pas de pré-requis particulier

### Dates :

5 et 6 mars 2015

### Durée :

2 jours / 14 heures

### Tarifs :

Etablissements :

490 €

Individuels :

440 €

Individuels abonnés à la revue :

396 €

### Objectifs

Connaître le développement cognitif de l'enfant & en comprendre le fonctionnement

Connaître les troubles spécifiques cognitifs et les atypies du développement

Aborder les associations de dys et les conséquences communes aux dys

Déterminer une stratégie scolaire à moyen et long terme

Savoir faire les choix thérapeutiques, hiérarchiser les actions à mener

Réévaluer et affiner le projet thérapeutique au fil du temps

### Programme prévisionnel

#### Journée 1

*Le fonctionnement cérébral*

- Son développement chez l'enfant
- Les dys-« symptômes » et les dys-« diagnostics »
- Affirmer une Dys-
- La notion d'intelligence préservée : les échelles de Wechsler, le QI, les indices, le facteur G
- Analyser les compétences requises pour chaque tâche cognitive
- Les bilans étalonnés / les bilans qualitatifs
- Le diagnostic de TSA
- Les associations de dys-
- Les liens obligés, les liens éventuels : interdépendance, juxtaposition ?
- Vrais et faux « multidys » : critique de cette « appellation »

#### Journée 2

*Le projet scolaire*

- En cas de diagnostic précoce / diagnostic tardif
- Quel projet scolaire pour les enfants présentant des dys associées ?

*Le projet thérapeutique*

- Définition de la notion de projet global
- La cohérence, pour quoi faire ?
- Les aménagements, l'orientation, quand ?
- Réinterroger le projet, pourquoi ?
- Tenir compte du contexte

### Intervenants

- **Alain Pouhet**, médecin MPR, Responsable médical du SESSAD "DYS" DELTA 16 Dispositif d'Expertise et de Liaison pour les Troubles d'Apprentissages pour la Charente. Depuis plus de dix ans, il se consacre à la neuropsychologie infantile et anime formations et conférences. Il est actuellement le coordinateur de SESSAD dédiés aux enfants dys. Il est l'auteur de « s'adapter en classe à tous les élève dys » (éditions Scérén) et l'animateur d'un site internet très visité par les professionnels et des parents : <http://sites.google.com/site/dralainpouhet/>

**Inscriptions :** Aude Bioche : 06 63 61 85 22 / inscription@anae-formations.com

**Renseignements :** Hedwige de Maigret : 06 45 41 96 61 / hdm@anae-formations.com

Adresse de correspondance A.N.A.E Formations : 10 rue des Glaieuls - 77300 FONTAINEBLEAU

Numéro d'agrément d'organisme de formation : 11 75 46705 75

[www.anae-revue.com](http://www.anae-revue.com)

# A.N.A.E. formations

## Etudes de cas : ateliers pratiques interdisciplinaires autour de situations réelles

### Public :

Enseignants,  
orthophonistes  
psychologues,  
neuropsychologues,  
médecins,  
psychomotriciens/nes,  
ergothérapeutes,  
orthoptistes, personnel  
de l'éducation et autres  
professionnels de santé.

### Pré-requis :

Pas de pré-requis  
particulier

### Dates :

29 et 30 avril 2015  
ou  
12 et 13 novembre 2015

### Durée :

2 jours / 14 heures

### Tarifs :

Etablissements :  
490 €  
Individuels :  
440 €  
Individuels abonnés à la  
revue :  
396 €

### Objectifs

Composer en situation interdisciplinaire à partir de ses spécificités professionnelles  
Apprendre à rechercher et à identifier les forces et les besoins de l'enfant  
Comprendre les bilans et examens des différents professionnels / en optimiser la synthèse  
Connaître et mettre en œuvre les aides sur mesure au cas par cas  
Construire et évaluer dans la durée un projet adapté à l'enfant dans son environnement

### Programme prévisionnel

#### Journée 1

*Présentation de la méthode, déontologie et confidentialité, modalités de travail*

- Présentation du livret de la formation : outil commun et structuré pour construire une synthèse
- Rappels : importance de l'anamnèse, les informations relatives à la vie scolaire, vie familiale et environnement proche
- Eléments diagnostiques : mise en perspective du parcours de l'enfant, compréhension des bilans antérieurs
- Rechercher et identifier les ressources et les compensations spontanées : au-delà de la défectologie

*Cas pratiques – études de situations – proposées par les participants ou par les intervenants*

#### Journée 2

*Cas pratiques – études de situations – proposées par les participants ou par les intervenants*

*Des outils, des principes et des aides : résumé, synthèse et conclusion de la formation*

- Synthèse des travaux, retour sur le livret de la formation et conclusion
- Présentation de la clé USB
- Les sources et les outils utiles sur Internet
- Bibliographie et références pratiques

### Intervenants

- **Nolwenn Guedin**, enseignante spécialisée option C, au SESSAD HM du pôle sensori-moteur du Clos Chauveau de Dijon - Formatrice ponctuelle en formation des AVS, en CAPASH et en formation continue du Premier Degré
- **Corinne Gardie**, enseignante spécialisée, Conseiller Pédagogique de Circonscription A.S.H. dans le Rhône en charge des dossiers de la surdité et des TSA
- **Louis-Adrien Eynard**, psychologue, membre fondateur APPEA, chargé d'enseignement Université Paris-Descartes – Centre Claude Bernard, Paris
- **Léonard Vannetzel**, psychologue, rédacteur en chef adjoint ANAE, responsable des programmes ANAE Formations, membre fondateur APPEA - Association de Psychologie et Psychopathologie de l'Enfant et de l'Adolescent, pratique libérale

**Inscriptions** : Aude Bioche : 06 63 61 85 22 / inscription@anae-formations.com

**Renseignements** : Hedwige de Maigret : 06 45 41 96 61 / hdm@anae-formations.com

Adresse de correspondance A.N.A.E Formations : 10 rue des Glaieuls - 77300 FONTAINEBLEAU

Numéro d'agrément d'organisme de formation : 11 75 46705 75

[www.anae-revue.com](http://www.anae-revue.com)

# A.N.A.E. formations

## Apprentissage et Dysfonctionnement du langage écrit

### Public :

Psychologues,  
neuropsychologues,  
médecins,  
psychomotriciens/nes,  
ergothérapeutes,  
orthophonistes,  
enseignants, personnel  
de l'éducation et autres  
professionnels de santé.

### Pré-requis :

Pas de pré-requis  
particulier

### Dates :

23 et 24 avril 2015

### Durée :

2 jours / 14 heures

### Objectifs

Comprendre, prévenir et rééduquer les troubles de la lecture à travers une analyse pluridisciplinaire du langage écrit, de son histoire, de son apprentissage, de ses dysfonctionnements et de sa remédiation.

### Programme prévisionnel

#### Journée 1

##### *Les stratégies d'apprentissage*

- Les systèmes d'écriture et leurs contraintes sur les représentations : système idéographique, système syllabique, système alphabétique
- L'apprentissage du système alphabétique : les différentes méthodes : histoire, principes, intérêts et inconvénients

##### *Les pathologies*

- La modélisation des troubles : le modèle à 2 voies
- L'origine de la dyslexie : 2 points de vue différents : un point de vue constitutionnel, un point de vue développemental
- Les habiletés prédictives de la réussite ou de l'échec de lecture
- Evaluation et prévention

#### Journée 2

##### *La dimension psychologique de l'apprentissage et de la remédiation*

- La régulation dans l'apprentissage (autorégulation et hétérorégulation)
- Le bouleversement cognitif et linguistique de l'entrée dans l'écrit
- L'interaction et l'alliance thérapeutique

##### *La rééducation*

- La lecture comme organisateur : Approche intégrative de la prise en charge
- L'oralisation : une réponse aux contraintes phonographiques du système
- L'inhibition et la flexibilité : une réponse aux difficultés d'automatisation
- La linéarité et la séquentialité : une réponse aux contraintes d'organisation visuelle du système
- L'utilisation du contexte pour harmoniser traitement de haut niveau (sémantique) et traitement de bas niveau (phonographique)

### Intervenants

- **Sylvie Raynaud**, orthophoniste, docteur en psychologie, chargée d'enseignement Université Blaise Pascal, Clermont-Ferrand
- **Caroline Leroy-Fargeix**, orthophoniste, chargée d'enseignement ISTR orthophonie, université Claude Bernard Lyon
- **Céline Sériot-Raynaud**, psychologue clinicienne de l'enfant et de l'adolescent, art-thérapeute. SIMPPS (service inter-universitaire de médecine préventive et de promotion de la santé) Toulouse

### Tarifs :

Etablissements :

490 €

Individuels :

440 €

Individuels abonnés à la

revue :

396 €

**Inscriptions** : Aude Bioche : 06 63 61 85 22 / inscription@anae-formations.com

**Renseignements** : Hedwige de Maigret : 06 45 41 96 61 / hdm@anae-formations.com

Adresse de correspondance A.N.A.E Formations : 10 rue des Glaieuls - 77300 FONTAINEBLEAU

Numéro d'agrément d'organisme de formation : 11 75 46705 75

[www.anae-revue.com](http://www.anae-revue.com)

# A.N.A.E. formations

## Approche clinique du WISC-IV

### Public :

Psychologues, neuropsychologues, et autres professionnels souhaitant comprendre l'outil.

### Pré-requis :

Pas de pré-requis particulier.

### Dates :

12 et 13 février 2015  
ou  
30 septembre et 1<sup>er</sup> octobre 2015

### Durée :

2 jours / 14 heures

### Tarifs :

Etablissements :  
490 €  
Individuels :  
440 €  
Individuels abonnés à la revue :  
396 €

### Objectifs

**Pour les psychologues** : comprendre et maîtriser tous les outils théoriques et pratiques pour conduire une évaluation fine, souple et rigoureuse avec le WISC-IV, interpréter les résultats et les communiquer

**Pour les autres professionnels** : comprendre l'utilité, les objectifs et les modalités d'exploration des psychologues avec le WISC-IV

### Programme prévisionnel

#### Journée 1

*Introduction – aspects généraux, rappels théoriques et méthodologiques*

- Conférence de consensus, une étape historique pour l'examen psychologique et l'utilisation des mesures en psychologie de l'enfant
- Les modèles de l'intelligence, de Binet à Wechsler
- Psychométrie : bases théoriques et application au WISC-IV

*Le WISC-IV – présentation détaillée, indices et subtests*

- Principes de passation, de cotation et d'interprétation des résultats
- Vignettes cliniques

#### Journée 2

*Le WISC-IV – présentation détaillée, indices et subtests*

- Principes de passation, de cotation et d'interprétation des résultats
- Vignettes cliniques

*Méthodologie du compte-rendu et de la communication des résultats*

- La communication des résultats et la méthode de rédaction
- Exemples de comptes-rendus avec le WISC-IV
- Synthèse et conclusion

### Intervenants

- **Delphine Bachelier**, psychologue spécialisée en neuropsychologie, Enseignante Ecole de Psychologue Praticiens et Université Pierre-et-Marie-Curie - Editions du Centre de Psychologie Appliquée
- **Léonard Vannetzel**, psychologue, rédacteur en chef adjoint ANAE, responsable des programmes ANAE Formations, membre fondateur APPEA - Association de Psychologie et Psychopathologie de l'Enfant et de l'Adolescent, pratique libérale
- **Louis-Adrien Eynard**, psychologue, membre fondateur APPEA, chargé d'enseignement Université Paris-Descartes – Centre Claude Bernard, Paris



Formation en partenariat avec les ECPA. Réduction de 10% sur l'achat du KABC-II, sur présentation de l'attestation de présence dans le mois qui suit la formation – sous réserve des conditions générales de vente des ECPA.  
Les Editions du Centre de Psychologie Appliquée - 15 rue Henry Rol Tanguy - 93100 MONTREUIL  
Tél. : +33 (0)1 43 62 30 00 - Fax : +33 (0)1 43 62 30 05 – www.ecpa.fr

**Inscriptions** : Aude Bioche : 06 63 61 85 22 / inscription@anae-formations.com

**Renseignements** : Hedwige de Maigret : 06 45 41 96 61 / hdm@anae-formations.com

Adresse de correspondance A.N.A.E Formations : 10 rue des Glaieuls - 77300 FONTAINEBLEAU

Numéro d'agrément d'organisme de formation : 11 75 46705 75

[www.anae-revue.com](http://www.anae-revue.com)



# A.N.A.E. formations

## WPPSI-IV : examen clinique du jeune enfant

### Public :

Psychologues, neuropsychologues, et autres professionnels souhaitant comprendre l'outil.

### Pré-requis :

Pas de pré-requis particulier.

### Dates :

2 et 3 avril 2015  
ou  
22 et 23 octobre 2015

### Durée :

2 jours / 14 heures

### Tarifs :

Etablissements :  
490 €  
Individuels :  
440 €  
Individuels abonnés à la revue :  
396 €

### Objectifs

**Pour les psychologues** : comprendre et maîtriser tous les outils théoriques et pratiques pour conduire une évaluation fine, souple et rigoureuse avec le WPPSI-IV, interpréter les résultats et les communiquer

**Pour les autres professionnels** : comprendre l'utilité, les objectifs et les modalités d'exploration des psychologues avec le WPPSI-IV

### Programme prévisionnel

#### Journée 1

*Introduction – aspects généraux, rappels théoriques et méthodologiques*

- Conférence de consensus, une étape historique pour l'examen psychologique et l'utilisation des mesures en psychologie de l'enfant
- Rappels méthodologiques : l'évaluation psychologique du jeune enfant
- Psychométrie : bases théoriques et application au WPPSI-IV

*Le WPPSI-IV – présentation détaillée, indices et subtests*

- Principes de passation et de cotation
- Approche clinique
- Vignettes cliniques

#### Journée 2

*Le WPPSI-IV – présentation détaillée, indices et subtests*

- Principes de passation et de cotation
- Approche cliniques
- Vignettes cliniques

*Fin de la présentation des indices et subtests, méthodologie du compte-rendu et communication des résultats*

- Fin de présentation des indices et subtests
- La communication des résultats et la méthodologie de rédaction
- Exemples de comptes-rendus avec la WPPSI-IV
- Présentation de la clé USB et conclusion

### Intervenants

- **Delphine Bachelier**, psychologue spécialisée en neuropsychologie, Enseignante Ecole de Psychologue Praticiens et Université Pierre-et-Marie-Curie - Editions du Centre de Psychologie Appliquée
- **Léonard Vannetzel**, psychologue, rédacteur en chef adjoint ANAE, responsable des programmes ANAE Formations, membre fondateur APPEA - Association de Psychologie et Psychopathologie de l'Enfant et de l'Adolescent, pratique libérale



Formation en partenariat avec les ECPA. Réduction de 10% sur l'achat du WISC-IV, sur présentation de l'attestation de présence dans le mois qui suit la formation – sous réserve des conditions générales de vente des ECPA.

Les Editions du Centre de Psychologie Appliquée - 15 rue Henry Rol Tanguy - 93100 MONTREUIL

Tél. : +33 (0)1 43 62 30 00 - Fax : +33 (0)1 43 62 30 05 – [www.ecpa.fr](http://www.ecpa.fr)

**Inscriptions** : Aude Bioche : 06 63 61 85 22 / [inscription@anae-formations.com](mailto:inscription@anae-formations.com)

**Renseignements** : Hedwige de Maigret : 06 45 41 96 61 / [hdm@anae-formations.com](mailto:hdm@anae-formations.com)

Adresse de correspondance A.N.A.E Formations : 10 rue des Glaieuls - 77300 FONTAINEBLEAU

Numéro d'agrément d'organisme de formation : 11 75 46705 75

[www.anae-revue.com](http://www.anae-revue.com)

# A.N.A.E. formations

## Approche clinique et théorique du KABC-II

### Public :

Psychologues, neuropsychologues, et autres professionnels souhaitant comprendre l'outil.

### Pré-requis :

Pas de pré-requis particulier.

### Dates :

2 et 3 avril 2015  
ou  
16 et 17 décembre 2015

### Durée :

2 jours / 14 heures

### Tarifs :

Etablissements :  
490 €  
Individuels :  
440 €  
Individuels abonnés à la revue :  
396 €

### Objectifs

**Pour les psychologues :** disposer des tous les outils théoriques et pratiques pour conduire une évaluation souple et rigoureuse avec le KABC-II, interpréter les résultats et les communiquer

**Pour les autres professionnels :** comprendre l'utilité, les objectifs et les modalités d'exploration des psychologues avec le KABC-II.

### Programme prévisionnel

#### Journée 1

##### Introduction – aspects généraux

- Etat des lieux en clinique infantile, panorama médico-social & évolutions : tout change, rien ne change ? *Conférence de consensus en psychologie*
- Le KABC-II, quand l'utiliser ? Pourquoi ? Avec quels enfants ? Et quelles limites ?
- Processus séquentiels – simultanés, les indices du KABC-II – les différentes modalités de passation

##### Le KABC-II – présentation détaillée, indices et subtests

- Principes de passation, de cotation et d'interprétation des résultats
- Vignettes cliniques

#### Journée 2

##### Le KABC-II – présentation détaillée, indices et subtests

- Principes de passation, de cotation et d'interprétation des résultats
- Vignettes cliniques

##### Méthodologie du compte-rendu et de la communication des résultats

- La communication des résultats et la méthode de rédaction
- Exemples de comptes-rendus avec le KABC-II
- Synthèse et conclusion

### Intervenants

- **Delphine Bachelier**, *psychologue spécialisée en neuropsychologie, Enseignante Ecole de Psychologue Praticiens et Université Pierre-et-Marie-Curie - Editions du Centre de Psychologie Appliquée,*
- **Léonard Vannetzel**, *psychologue, rédacteur en chef adjoint ANAE, responsable des programmes ANAE Formations, membre fondateur APPEA - Association de Psychologie et Psychopathologie de l'Enfant et de l'Adolescent, pratique libérale*
- **Louis-Adrien Eynard**, *psychologue, membre fondateur APPEA, chargé d'enseignement Université Paris-Descartes – Centre Claude Bernard, Paris*



Formation en partenariat avec les ECPA. Réduction de 10% sur l'achat du KABC-II, sur présentation de l'attestation de présence dans le mois qui suit la formation – sous réserve des conditions générales de vente des ECPA.

Les Editions du Centre de Psychologie Appliquée - 15 rue Henry Rol Tanguy - 93100 MONTREUIL

Tél. : +33 (0)1 43 62 30 00 - Fax : +33 (0)1 43 62 30 05 – [www.ecpa.fr](http://www.ecpa.fr)

**Inscriptions :** Aude Bioche : 06 63 61 85 22 / [inscription@anae-formations.com](mailto:inscription@anae-formations.com)

**Renseignements :** Hedwige de Maigret : 06 45 41 96 61 / [hdm@anae-formations.com](mailto:hdm@anae-formations.com)

Adresse de correspondance A.N.A.E Formations : 10 rue des Glaieuls - 77300 FONTAINEBLEAU

Numéro d'agrément d'organisme de formation : 11 75 46705 75

[www.anae-revue.com](http://www.anae-revue.com)

# A.N.A.E. formations

## Le bilan neuropsychologique de l'enfant : NEPSY-II et outils complémentaires

### Public :

Psychologues,  
neuropsychologues,  
ergothérapeutes et  
autres professionnels  
souhaitant comprendre  
l'outil.

### Pré-requis :

Pas de pré-requis  
particulier.

### Dates :

27, 28 et 29 janvier 2015  
ou 5, 6 et 7 mai 2015  
ou 13, 14 et 15 octobre  
2015

### Durée :

3 jours / 21 heures

### Tarifs :

Etablissements :  
730 €  
Individuels :  
660 €  
Individuels abonnés à la  
revue :  
594 €

### Objectifs

Actualiser les connaissances récentes en neuropsychologie de l'enfant  
Découvrir et s'approprier la démarche d'examen clinique en neuropsychologie  
Mettre à jour les connaissances dans les nouveaux outils en neuropsychologie :  
NEPSY-II, TEA-Ch, Stroop, CMS, Figure de Rey

### Programme prévisionnel

#### Journée 1

*Introduction et aspects généraux*

- Définition et cadre du bilan neuropsychologique
- Les contextes d'évaluation : bilan global, diagnostique, sélectif ?
- Les enjeux de la pluridisciplinarité

*Fonctions cognitives et instrumentales : définitions et rappels théoriques*

- Attention, fonctions exécutives, mémoire de travail
- Mémoire, langage, praxies, traitement des stimuli visuospatiaux

#### Journée 2

*Les outils du bilan neuropsychologique*

- Batterie globale : NEPSY-II
- Administration, cotation, interprétation d'un cas

*La NEPSY-II, l'évaluation neuropsychologique globale et l'exploration des troubles praxiques*

- Administration, cotation, interprétation des résultats

#### Journée 3

*Les outils du bilan neuropsychologique*

- Batteries complémentaires et tests spécifiques : TEA-Ch (attention), CMS (mémoire), STROOP (fonctions exécutives), AI (attention), Figure de Rey

*Les outils du bilan neuropsychologique*

- Batteries complémentaires et tests spécifiques (suite)
- Etudes de cas

### Intervenants

- **Delphine Bachelier**, psychologue spécialisée en neuropsychologie, Enseignante Ecole de Psychologue Praticiens et Université Pierre-et-Marie-Curie - Editions du Centre de Psychologie Appliquée
- **Elsa Caron**, psychologue spécialisée en neuropsychologie, MPR Pitié-Salpêtrière, chargée d'enseignement Université Pierre-et-Marie-Curie
- **Léonard Vannetzel**, psychologue, rédacteur en chef adjoint ANAE, responsable des programmes ANAE Formations, membre fondateur APPEA - Association de Psychologie et Psychopathologie de l'Enfant et de l'Adolescent, pratique libérale



Formation en partenariat avec les ECPA. Réduction de 10% sur l'achat du NEPSY-II, sur présentation de l'attestation de présence dans le mois qui suit la formation – sous réserve des conditions générales de vente des ECPA.

Les Editions du Centre de Psychologie Appliquée - 15 rue Henry Rol Tanguy - 93100 MONTREUIL

Tél. : +33 (0)1 43 62 30 00 - Fax : +33 (0)1 43 62 30 05 – www.ecpa.fr

**Inscriptions** : Aude Bioche : 06 63 61 85 22 / inscription@anae-formations.com

**Renseignements** : Hedwige de Maigret : 06 45 41 96 61 / hdm@anae-formations.com

Adresse de correspondance A.N.A.E Formations : 10 rue des Glaieuls - 77300 FONTAINEBLEAU

Numéro d'agrément d'organisme de formation : 11 75 46705 75

[www.anae-revue.com](http://www.anae-revue.com)

# A.N.A.E. formations

## EDA : nouvelle BREV - évaluation des fonctions cognitives et des apprentissages

### Public :

Psychologues,  
neuropsychologues,  
médecins,  
orthophonistes et autres  
professionnels de santé.

### Pré-requis :

Pas de pré-requis  
particulier.

### Dates :

23 janvier 2015  
ou 1<sup>er</sup> septembre 2015

### Durée :

1 jour / 7 heures

### Tarifs :

Etablissements :  
270 €  
Individuels :  
240 €  
Individuels abonnés à la  
revue :  
218 €

### Objectifs

Découvrir et s'approprier l'outil EDA  
Disposer de tous les outils théoriques et cliniques requis pour conduire une  
évaluation rigoureuse  
Interpréter et communiquer les résultats

### Programme prévisionnel

#### *Introduction – aspects généraux*

- Etat des lieux en clinique infantile, panorama médico-social & évolutions :  
tout change, rien ne change ?
- De la BREV à l'EDA : amélioration de la batterie et présentation de la  
structure

#### *Utilisation de l'EDA – de la passation à l'interprétation des résultats*

- Les épreuves cognitives – présentation détaillée des principes de passation,  
de cotation et d'interprétation
- Vignettes cliniques

#### *Utilisation de l'EDA – de la passation à l'interprétation des résultats*

- Les épreuves d'apprentissage scolaire – présentation détaillée des principes  
de passation, de cotation et d'interprétation
- Vignettes cliniques

#### *Interpréter et communiquer*

- Modalité d'interprétation des résultats
- Communiquer les résultats : comment ? Pourquoi ?
- Etudes de cas

### Intervenants

- **Léonard Vannetzel**, psychologue, rédacteur en chef adjoint ANAE, responsable des  
programmes ANAE Formations, membre fondateur APPEA - Association de  
Psychologie et Psychopathologie de l'Enfant et de l'Adolescent, pratique libérale

**Inscriptions** : Aude Bioche : 06 63 61 85 22 / inscription@anae-formations.com

**Renseignements** : Hedwige de Maigret : 06 45 41 96 61 / hdm@anae-formations.com

Adresse de correspondance A.N.A.E Formations : 10 rue des Glaieuls - 77300 FONTAINEBLEAU

Numéro d'agrément d'organisme de formation : 11 75 46705 75

[www.anae-revue.com](http://www.anae-revue.com)

# A.N.A.E. formations

## L'UDN-II : examen de la pensée logico-mathématiques

### Public :

Psychologues, orthophonistes, neuropsychologues, et autres professionnels souhaitant comprendre l'outil.

### Pré-requis :

Pas de pré-requis particulier.

### Dates :

23 et 24 juin 2015  
ou 8 et 9 décembre 2015

### Durée :

2 jours / 14 heures

### Tarifs :

Etablissements :  
490 €  
Individuels :  
440 €  
Individuelsabonnés à la revue :  
396 €

### Objectifs

**Pour les psychologues** : présenter les principaux éléments théoriques nécessaires l'utilisation de l'UDN-II. Comprendre et maîtriser la passation d'un UDN-II, son interprétation ainsi que la communication des résultats en s'appuyant sur des cas cliniques concrets.

**Pour les autres professionnels** : comprendre l'utilité, les objectifs et les modalités d'exploration des psychologues avec l'UDN-II.

### Programme prévisionnel

#### Journée 1

*Introduction – aspects généraux, rappels théoriques*

- Du nombre au calcul
- Dyscalculie ou innumérisme ?
- De Piaget à Vygotsky, les grands principes de l'UDN-II

*L'UDN-II : familles d'épreuves et subtests*

- Modalités de passation et d'interprétation des épreuves
- Vignettes cliniques

#### Journée 2

*L'UDN-II : famille d'épreuves et subtests*

- Modalités de passation et d'interprétation des épreuves
- Vignettes cliniques

*Méthodologie de cotation, rédaction et transmission des résultats*

- Entraînement à la cotation sur la base d'un cas clinique
- Initiation à la rédaction de compte-rendu
- Synthèse et conclusion

### Intervenants

- **Léonard Vannetzel**, psychologue, rédacteur en chef adjoint ANAE, responsable des programmes ANAE Formations, membre fondateur APPEA - Association de Psychologie et Psychopathologie de l'Enfant et de l'Adolescent, pratique libérale
- **Louis-Adrien Eynard**, psychologue, membre fondateur APPEA, chargé d'enseignement Université Paris-Descartes – Centre Claude Bernard, Paris
- **Claire Meljac**, psychologue, Dr en psychologie, Unité de Psychologie et Psychopathologie de l'enfant et de l'adolescent, hôpital Saint Anne, Paris, Espace Deep Clisson, Paris.



Formation en partenariat avec les ECPC. Réduction de 10% sur l'achat du KABC-II – sous réserve des conditions générales de vente des ECPC. Cette réduction est valable uniquement sur les tests et solutions de remédiation objets de la formation, sur présentation de l'attestation de présence à la formation dans le mois qui suit la formation, et est accessible uniquement aux professionnels habilités à utiliser les tests concernés. Hors nouveautés et non cumulable avec d'autres offres promotionnelles en cours. Les Editions du Centre de Psychologie Appliquée - 15 rue Henry Rol Tanguy - 93100 MONTREUIL Tél. : +33 (0)1 43 62 30 00 - Fax : +33 (0)1 43 62 30 05 – www.ecpa.fr

**Inscriptions** : Aude Bioche : 06 63 61 85 22 / inscription@anae-formations.com

**Renseignements** : Hedwige de Maigret : 06 45 41 96 61 / hdm@anae-formations.com

Adresse de correspondance A.N.A.E Formations : 10 rue des Glaieuls - 77300 FONTAINEBLEAU

Numéro d'agrément d'organisme de formation : 11 75 46705 75

[www.anae-revue.com](http://www.anae-revue.com)

# A.N.A.E. formations

## bulletin d'inscription OU pré-inscription

A renvoyer :

▪ Par courrier :  
A.N.A.E. Formations,  
10 rue des Glaieuls  
77300  
Fontainebleau

▪ Par mail :  
inscription@anae-  
formations.com

▪ Par fax :  
01 77 72 57 57

Vous recevrez le dossier de finalisation d'inscription par mail, dans les quelques jours suivants la réception de ce bulletin.

**STAGIAIRE**

Nom : .....

Prénom : .....

Adresse : .....

CP : ..... Ville : .....

Profession : .....

Téléphone : .....

Adresse mail : .....

**CHOIX SESSIONS**

TITRE SESSION	DATES CHOISIES
.....	.....
.....	.....
.....	.....
.....	.....

**FRAIS DE FORMATION**

pris en charge par vous-même, **à titre individuel**

pris en charge **par un employeur**, dans ce cas merci de renseigner ci-dessous :

Nom établissement : .....

Service : .....

Nom du responsable signataire de la convention : .....

Nom du chargé de suivi de votre dossier : .....

Adresse : .....

CP : ..... Ville : .....

Adresse de facturation :  identique à l'adresse sur la convention

autre : .....

Téléphone : .....

**Mail du chargé de suivi de votre dossier :** .....

Fax : .....

**Inscriptions** : Aude Bioche : 06 63 61 85 22 / inscription@anae-formations.com

**Renseignements** : Hedwige de Maigret : 06 45 41 96 61 / hdm@anae-formations.com

Adresse de correspondance A.N.A.E Formations : 10 rue des Glaieuls - 77300 FONTAINEBLEAU

Numéro d'agrément d'organisme de formation : 11 75 46705 75

[www.anae-revue.com](http://www.anae-revue.com)

# A.N.A.E. formations



## MODALITES PRATIQUES & CONDITIONS D'INSCRIPTION

- **Toutes nos formations ont lieu à Paris, en plein centre.** L'adresse, le plan d'accès ainsi que la liste des hôtels à proximité vous sont adressés dans le dossier de finalisation d'inscription.
- **L'accueil sur place** se fait à partir de 8h30 pour le premier jour. Les horaires pour toutes les sessions sont les suivants : 9h00 – 17h00, avec une heure de pause déjeuner, dont l'horaire peut sensiblement varier en fonction des disponibilités des intervenants.
- **Les programmes indiqués** dans ce catalogue et transmis à l'inscription sont prévisionnels : il peut y avoir des modifications de dernière minute (aussi bien sur le contenu que sur la participation d'un intervenant). Bien entendu, les grandes lignes du programme et le profil des intervenants prévus initialement seraient, dans ce cas, respectés au mieux.
- **Les inscriptions ne sont effectives** que si le nombre minimal de participant est atteint. Si ce n'est pas le cas à J-30 jours avant le premier jour de la formation, les participants seront prévenus aussitôt par mail. Un report d'inscription est bien entendu proposé à une autre date, dans la mesure du possible.
- **Une inscription** peut être faite jusqu'à la veille de la formation – s'il reste des places disponibles. Dans le cas contraire, une inscription sur liste d'attente est proposée – et en cas de désistement ou d'annulation, la première personne inscrite sur cette liste est contactée – ou est reportée à une autre date.
- **Une pré-inscription** vous permet de réserver votre place en l'attente de la réponse d'un employeur, ou bien d'une prise en charge par un fonds d'assurance formation pour non salariés. La démarche est identique à celle d'une inscription, sauf que vous ne recevez pas le dossier de finalisation d'inscription tout de suite. Celui-ci vous sera adressé lorsque vous aurez une réponse positive pour la prise en charge de votre formation – que nous vous remercions de nous transmettre aussitôt.
- **Inscription par l'employeur** : le dossier de finalisation d'inscription est adressé par mail, comprenant le courrier tenant lieu de convocation pour le stagiaire, la convention à retourner signée, une fiche de renseignements à remplir, la liste des hôtels + le plan d'accès pour le stagiaire. La facture lui est adressée après service fait.

**Inscriptions** : Aude Bioche : 06 63 61 85 22 / inscription@anae-formations.com

**Renseignements** : Hedwige de Maigret : 06 45 41 96 61 / hdm@anae-formations.com

Adresse de correspondance A.N.A.E Formations : 10 rue des Glaieuls - 77300 FONTAINEBLEAU

Numéro d'agrément d'organisme de formation : 11 75 46705 75

[www.anae-revue.com](http://www.anae-revue.com)

# A.N.A.E. formations



## MODALITES PRATIQUES & CONDITIONS D'INSCRIPTION (suite)

- **Inscription via l'OGDPC** : le dossier de finalisation d'inscription est adressé par mail, comprenant le courrier tenant lieu de convocation pour le stagiaire, le contrat et une fiche de renseignements à remplir, la liste des hôtels + le plan d'accès pour le stagiaire. Le stagiaire doit retourner par courrier le contrat signé, la fiche de renseignements complétée, ainsi qu'un chèque de caution de 200 € qui lui sera rendu lors de la première journée de formation. La facture est adressée après service fait à l'OGDPC dans la limite du montant annuel alloué au professionnel. Dans le cas d'un dépassement de ce montant, le reste dû sera facturé directement au stagiaire.
- **Inscription individuelle** : le dossier de finalisation d'inscription est adressé par mail, comprenant le courrier tenant lieu de convocation pour le stagiaire, le contrat et une fiche de renseignements à remplir, la liste des hôtels + le plan d'accès pour le stagiaire. Le stagiaire doit retourner par courrier le contrat signé, la fiche de renseignements complétée, ainsi que deux chèques :
  - Un chèque d'acompte de 30 %, qui sera débité 10 jours après la réception du contrat signé,
  - Un chèque de solde de 70% du montant, qui sera débité le premier jour de la formation.

Pour les stagiaires n'utilisant pas le chèque, bien entendu ces règlements peuvent être faits par virement bancaire.
- **Toute annulation ou report d'inscription** doit être effectués par écrit, par mail ou fax. Si une annulation est effectuée par A.N.A.E. Formations, toute somme versée est remboursée intégralement.
- **Les conditions financières d'annulation**(par le stagiaire et/ou l'employeur) sont les suivantes :
  - plus de 25 jours avant le stage : aucun frais d'annulation. Toute somme versée est remboursée intégralement.
  - 25 jours avant le stage : 60 € de frais de dossier seront dus à A.N.A.E. Formations,
  - entre 25 et 15 jours avant le stage : 25 % du règlement seront dus,
  - moins de 15 jours avant le stage : 50 % du règlement seront dus,
  - si le stagiaire ne se présente pas sur le lieu du stage : le règlement total sera dû.
- **Le coût des formations** est net, non assujéti à la TVA. Les frais d'hébergement, de déplacement et de restauration du stagiaire ne sont pas compris dans le tarif.
- **L'utilisation des supports de cours** (tous supports confondus) sont soumise aux articles 40 et 41 de la loi du 11 mars 1957 : "toute présentation ou reproduction intégrale ou partielle faite sans le consentement de l'auteur ou de ses ayants droit ou ayant cause est illicite". L'article 41 de la même loi n'autorise que les "copies ou reproductions strictement réservées à l'usage privé du copiste et non destinées à une utilisation collective" et "les analyses et courtes citations, sous réserve que soient indiqués clairement le nom de l'auteur et la source".

**Inscriptions** : Aude Bioche : 06 63 61 85 22 / inscription@anae-formations.com

**Renseignements** : Hedwige de Maigret : 06 45 41 96 61 / hdm@anae-formations.com

Adresse de correspondance A.N.A.E Formations : 10 rue des Glaieuls - 77300 FONTAINEBLEAU

Numéro d'agrément d'organisme de formation : 11 75 46705 75

[www.anae-revue.com](http://www.anae-revue.com)